

INSTRUCTIVO PARA CONFIGURACIÓN DE ELEMENTOS EMERGENTES

Con este manual el usuario aprenderá a configurar adecuadamente el explorador para que el aplicativo académico, ACADEMUSOFT, se ejecute sin problemas.

INGRESO AL MÓDULO ACADÉMICO

El usuario tiene configurado un contexto en el cual podrá realizar la gestión de su proceso académico. Para esto debe ingresar a esta dirección:

- Al interior de Escolme:
<http://www.escolme.edu.co/campus>

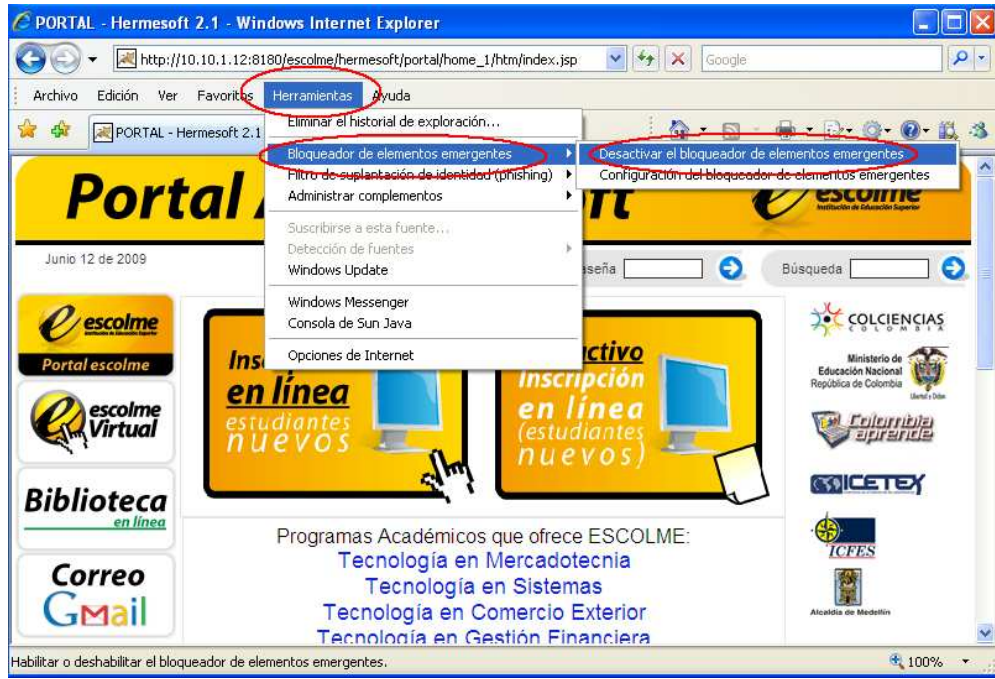
PANTALLA DE ACCESO AL SISTEMA ACADÉMICO



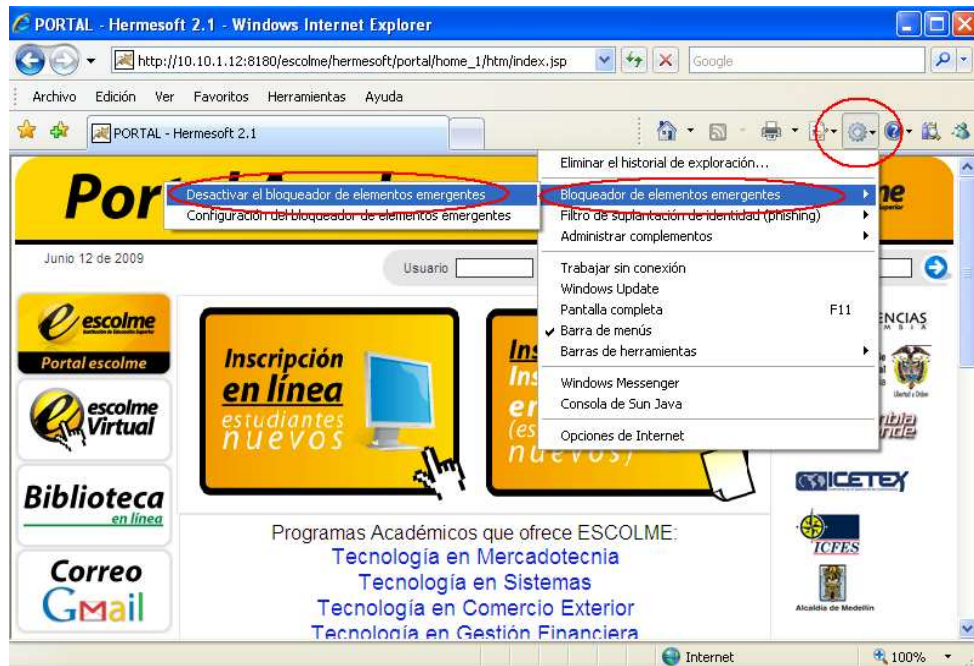
The screenshot shows the 'Portal Academusoft' login page. At the top, there is a yellow header with the 'Portal Academusoft' title and the Escolme logo. Below the header, the date 'Junio 3 de 2009' is displayed on the left, and login fields for 'Usuario' and 'Contraseña' are in the center, with a search field on the right. The main content area features two large yellow buttons for 'Inscripción en línea estudiantes nuevos'. Below these buttons, a list of academic programs is provided: 'Programas Académicos que ofrece ESCOLME: Tecnología en Mercadotecnia, Tecnología en Sistemas, Tecnología en Comercio Exterior, Tecnología en Gestión Financiera'. A section titled 'DE INTERÉS PARA LOS DOCENTES ESCOLME' includes a message about digitizing grades and a button for 'Instructivo Ingreso de Notas (docentes)'. The right sidebar contains logos for various institutions and entities, including COLCIENCIAS, Ministerio de Educación Nacional, Colombia Aprende, ICETEX, ICFES, and Alcaldía de Medellín.

Para que la aplicación funcione correctamente debe tener desactivado el bloqueador de elementos emergentes. Esta configuración se puede fijar por cualquier de estas opciones:

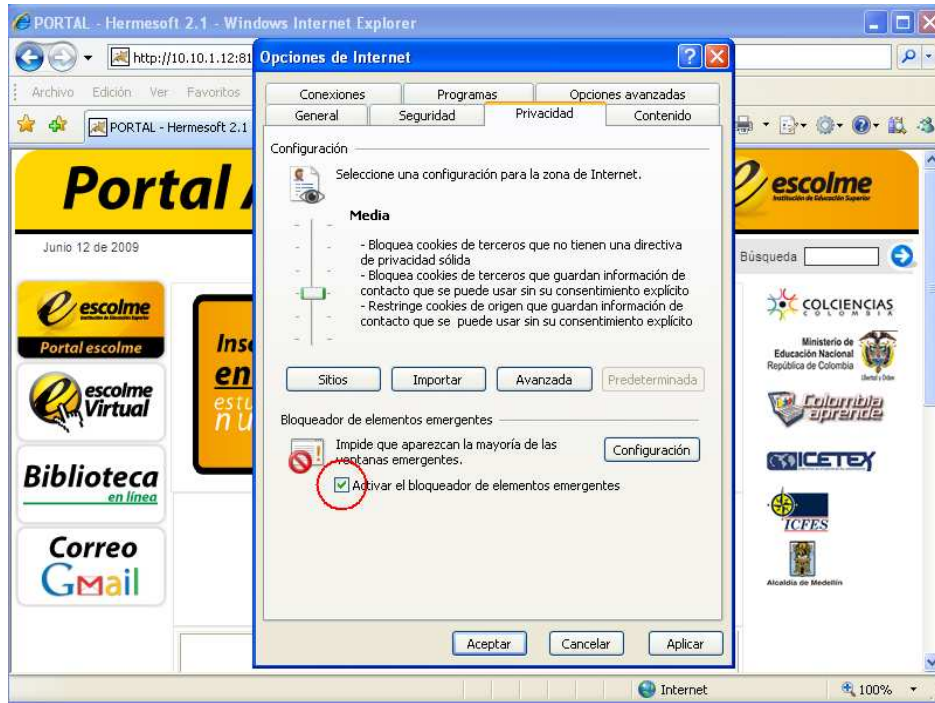
Opción 1: Menú Principal / Herramientas / Bloqueador de Elementos Emergentes / Desactivar



Opción 2: Barra de Herramientas / Bloqueador de Elementos Emergentes / Desactivar



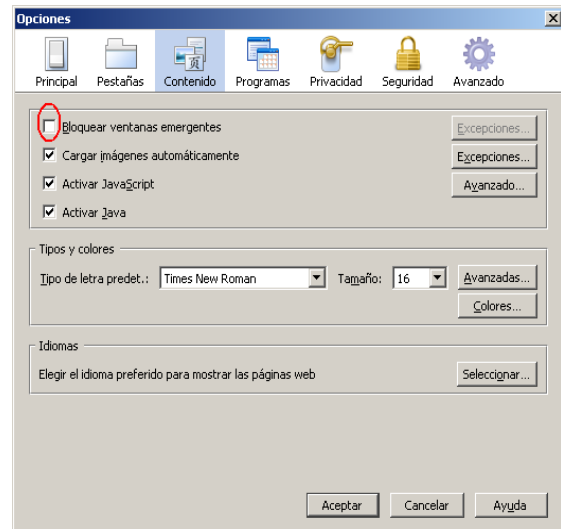
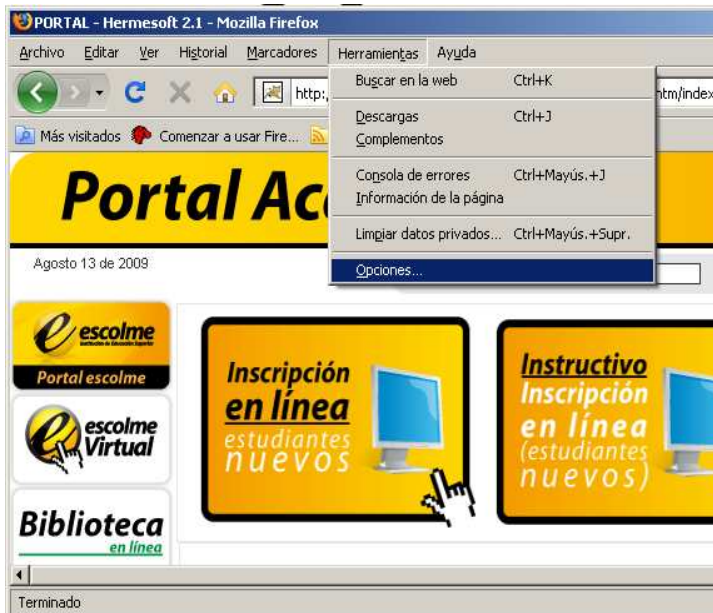
Opción 3: Herramientas / Opciones de Internet / Privacidad



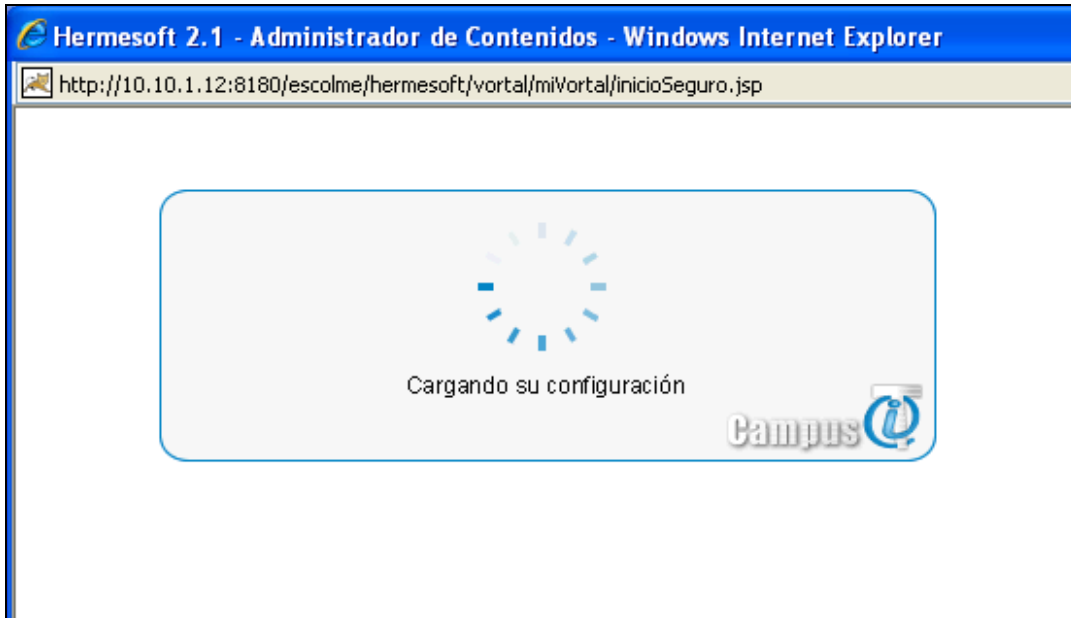
Configuración de los elementos emergentes en Mozilla FireFox

Para quienes utilicen este navegador o similares como Flock.

**Opción: Herramientas / Opciones / Contenido /
Desmarcar la Opción “Bloquear ventanas emergentes”**



Una vez digitado el usuario y la contraseña se da clic en la flecha de ingreso y se llega a esta pantalla:



Si la configuración del explorador es correcta entonces se ingresa al contexto del usuario como aparece a continuación:

